

قرار رئيس مجلس الوزراء

رقم ٣٣٨٥ لسنة ٢٠٢٤

رئيس مجلس الوزراء

بعد الاطلاع على الدستور ؛

وعلى قانون نظام الإدارة المحلية الصادر بالقانون رقم ٤٣ لسنة ١٩٧٩
وتعديلاته ؛

وعلى المرسوم بقانون رقم ١١٦ لسنة ٢٠١١ بحل المجالس الشعبية المحلية ؛
وعلى قانون التنمية المتكاملة في شبه جزيرة سيناء الصادر بالمرسوم بقانون
رقم ١٤ لسنة ٢٠١٢ ؛

وعلى طلب محافظ جنوب سيناء ؛

وبعد موافقة الجهاز الوطني لتنمية شبه جزيرة سيناء ؛

وعلى ما عرضته وزيرة التنمية المحلية ؛

قرر:

(المادة الأولى)

تُخصص قطعة أرض من أملاك الدولة الخاصة بمساحة ٢٥٣٥٥ م^٢ بمدينة طور
سيناء بمحافظة جنوب سيناء ، وفقاً للوحة وجدول الإحداثيات المرفقين ، بالمجان ،
لصالح وزارة الصحة والسكان لتوفير أوضاع مقر مديرية الصحة والسكان بالمحافظة .

(المادة الثانية)

يُنشر هذا القرار في الجريدة الرسمية ، وعلى الجهات المختصة تنفيذه .

صدر برئاسة مجلس الوزراء في ١١ ربيع الآخر سنة ١٤٤٦ هـ

(الموافق ١٤ أكتوبر سنة ٢٠٢٤ م) .

رئيس مجلس الوزراء

دكتور/ مصطفى كمال مدبولي

محافظة جنوب سيناء
الديوان العام
إدارة العامة للتخطيط والتنمية العمرانية

صورة قسائية توضيح لقطعة ارض
مخصصة لمدينة الصحة و السكان
بمساحة 5355 م2 بقطعة طور سيناء

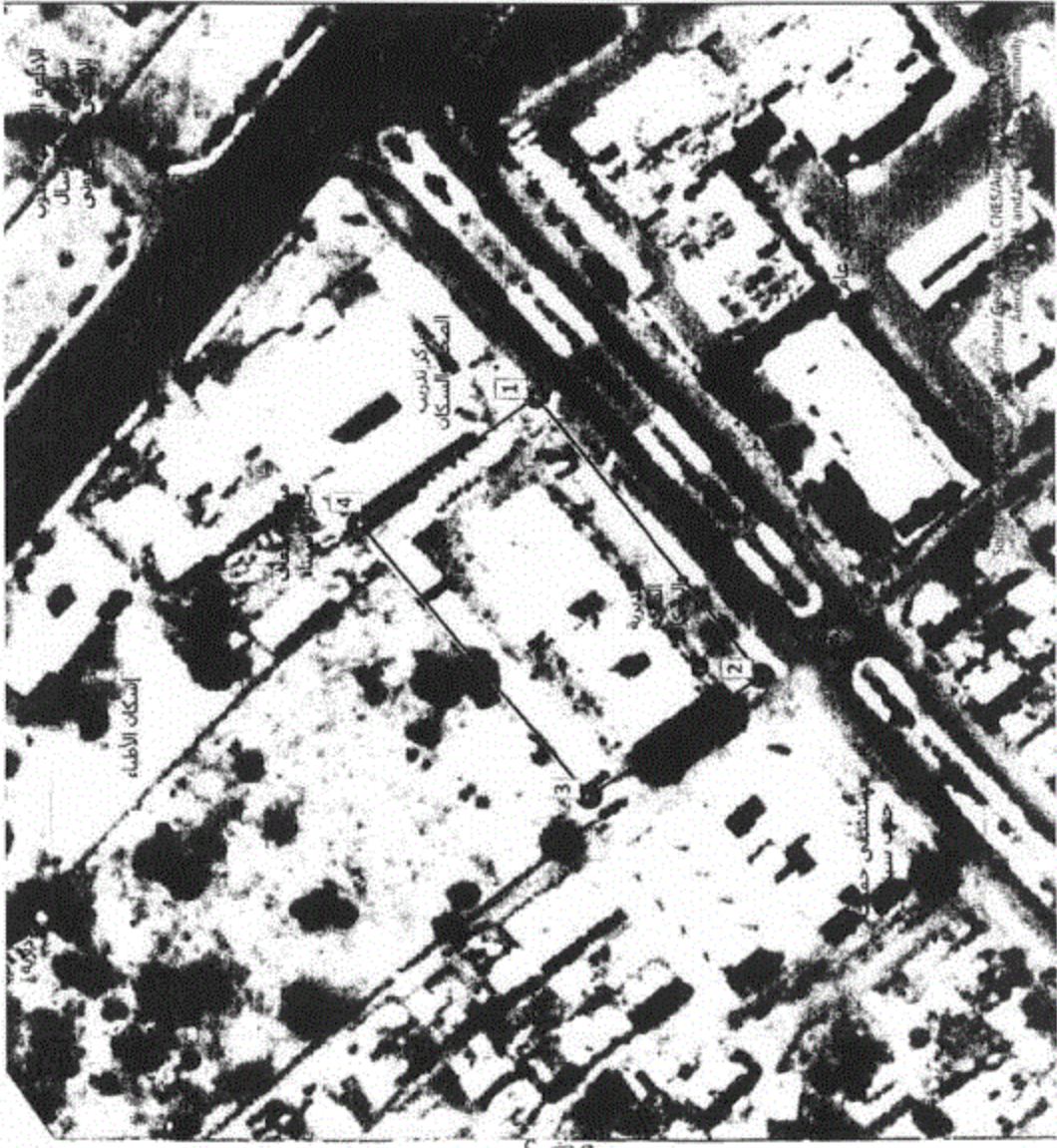
Field	Long	Lat
1	E033° 37' 19.396"	N28° 14' 52.378"
2	E033° 37' 16.581"	N28° 14' 50.478"
3	E033° 37' 15.387"	N28° 14' 51.933"
4	E033° 37' 18.128"	N28° 14' 53.810"

الحد البحري بطول 94.58 م ويحده
البحر الأحمر
الحد الغربي بطول 95.78 م ويحده
طريق اسكندرية
الحد الشرقي بطول 57.13 م ويحده
الحد الجنوبي بطول 55.41 م ويحده
طريق مرصوف

Spatial Reference
Name: WGS 1984 UTM Zone 36N
PCS: WGS 1984 UTM Zone 36N
GCS: GCS WGS 1984
Datum: WGS 1984



المهندس
مصطفى عبدالعظيم
بإذن
م. مصطفى عبدالعظيم
م. مصطفى عبدالعظيم
م. مصطفى عبدالعظيم



٧٢٦٥

٧٢٦٥