

محافظة الدقهلية

قرار رقم ٦٥٣ لسنة ٢٠٢٤

محافظ الدقهلية

بعد الاطلاع على الدستور ؛

وعلى القانون رقم ٤٣ لسنة ١٩٧٩ بشأن إصدار قانون نظام الإدارة المحلية ولائحته التنفيذية وتعديلاتهما ؛

وعلى القانون رقم ١١٩ لسنة ٢٠٠٨ بشأن البناء ولائحته التنفيذية وتعديلاتهما ؛
وعلى قرار المجلس التنفيذى للمحافظة بالجلسة رقم ٤ لسنة ٢٠٢٤ المنعقدة بتاريخ ٢٠٢٤/٦/٩ بالموافقة على استصدار قرار باعتماد مشروع إعداد المخطط التفصيلى لمدينة الجمالية وذلك طبقاً للمخطط الاستراتيجى المعدل والمعتمد للمدينة؛
ووفقاً لما ارتأيناه للصالح العام ؛

قررنا :

مادة ١ - يعتمد المخطط التفصيلى لمدينة الجمالية طبقاً للمخطط الاستراتيجى المعدل والمعتمد لمدينة الجمالية .

مادة ٢ - يتم العمل بالمعايير الخاصة بالمخطط التفصيلى طبقاً للأسس والاشتراطات التالية :

١ - الالتزام بشبكة الطرق الموجودة بالمخطط التفصيلى والالتزام بمفتاح الخريطة .

٢ - المحافظة على جميع العروض للشوارع التى تزيد على مفتاح الخريطة حسب الطبيعة كما هى - وتعتبر فرق العروض أماكن انتظار السيارات مع الالتزام بالارتفاعات طبقاً لعروض الشوارع المذكورة فى مفتاح الخريطة وطبقاً لقيود ارتفاعات هيئة عمليات القوات المسلحة .

- ٣ - الالتزام بالاشتراطات البنائية الجديدة ومنظومة التراخيص الجديدة التى تم اعتمادها من المجلس الأعلى للتخطيط والتنمية العمرانية وعرضها والموافقة عليها من قبل مجلس الوزراء بجلسته المنعقدة يوم الأربعاء الموافق ٢٠٢١/٣/٣١
- ٤ - الالتزام بتنفيذ أحكام القانون رقم ٢٢٢ لسنة ١٩٥٥ بشأن فرض مقابل تحسين على العقارات التى تطرأ عليها التحسين بسبب اعتماد المخططات التفصيلية كما هو موضح بالمادة (١٦) من القانون رقم ١١٩ لسنة ٢٠٠٨
- ٥ - الالتزام بالاشتراطات البنائية والتخطيطية الموجودة بالمخطط التفصيلي المعتمد التزاماً كاملاً .

مادة ٣ - ينشر هذا القرار فى الوقائع المصرية .

مادة ٤ - علي كافة الجهات المختصة تنفيذ هذا القرار كل فيما يخصه ويعمل به اعتباراً من تاريخ نشره .

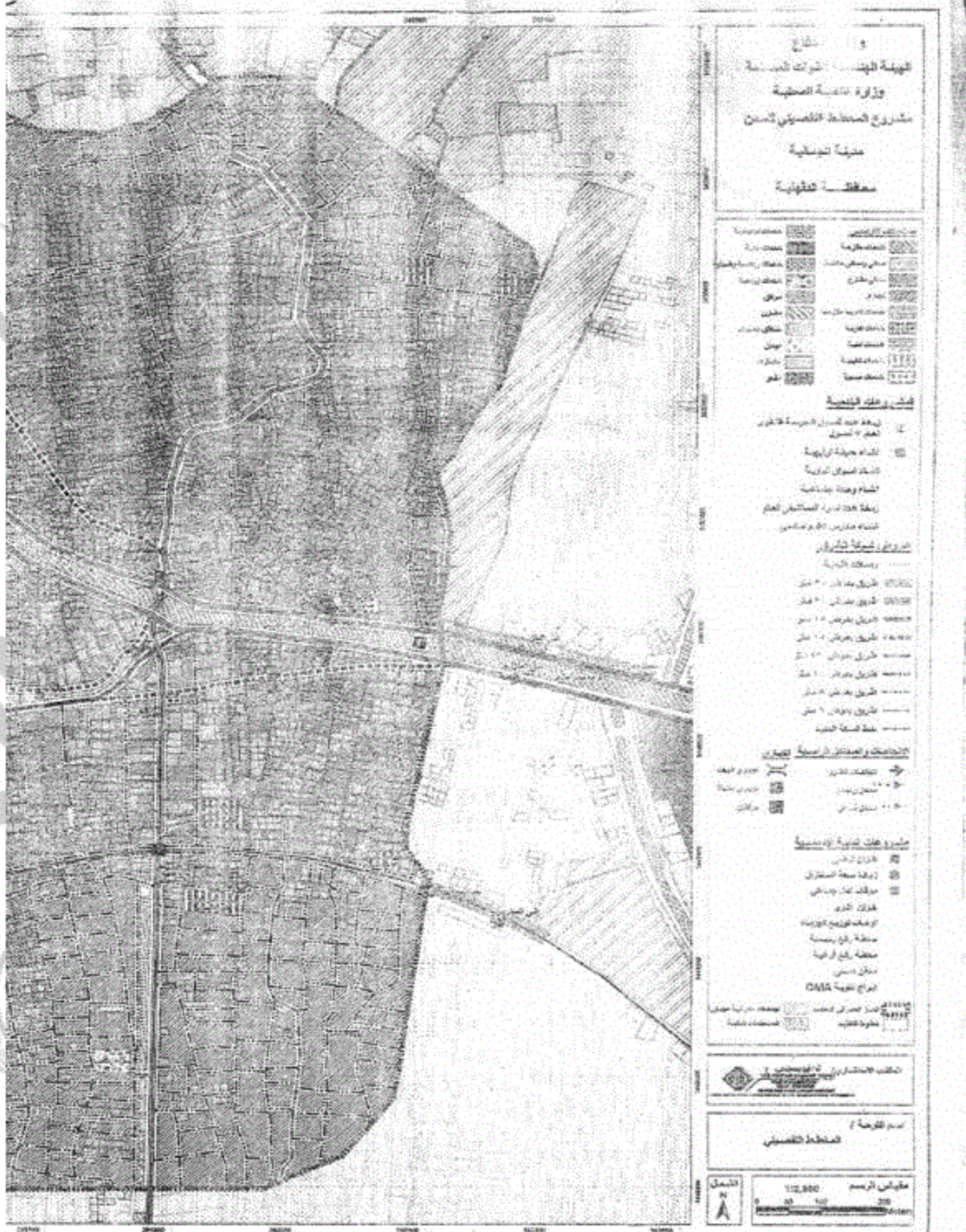
صدر فى ٢٠٢٤/٦/١٢

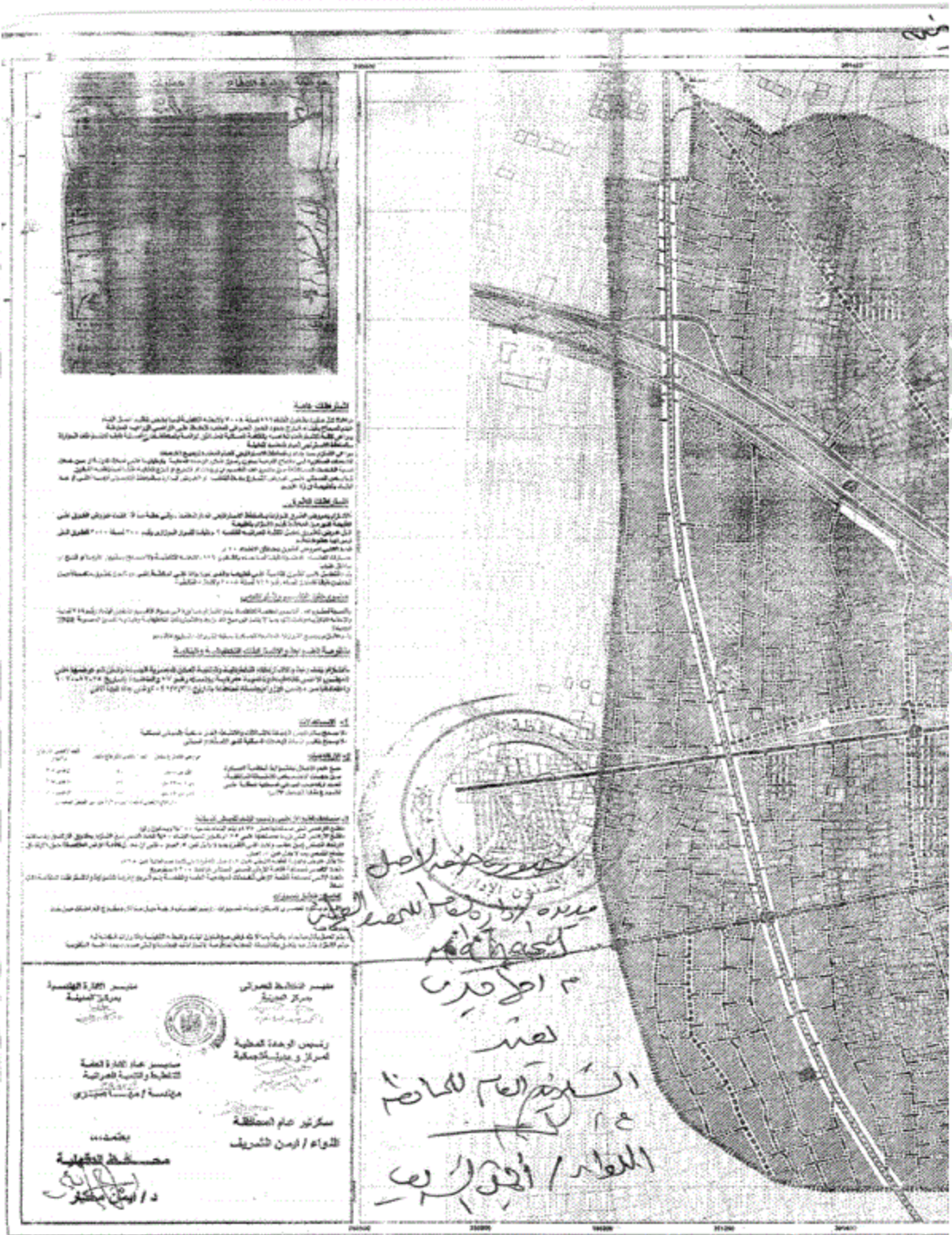
محافظ الدقهلية

دكتور/ أيمن مختار



العدد ١٩٢ - في ٢ - سبتمبر - سنة ٢٠٢٤





المشروع
 مشروع إنشاء خط سكة حديدية يربط بين محطة القطار بمصر ومحطة القطار بطنطا، وذلك على مسافة ١٠٠ كم، وذلك في إطار خطة التنمية الاقتصادية والاجتماعية للبلاد.

الخطوط
 الخطوط الرئيسية للمشروع هي الخطوط التي تربط بين المحطات الرئيسية، وذلك على مسافة ١٠٠ كم، وذلك في إطار خطة التنمية الاقتصادية والاجتماعية للبلاد.

المحطات
 المحطات الرئيسية للمشروع هي المحطات التي تربط بين المحطات الرئيسية، وذلك على مسافة ١٠٠ كم، وذلك في إطار خطة التنمية الاقتصادية والاجتماعية للبلاد.

المواصفات
 المواصفات الفنية للمشروع هي المواصفات التي تضعها الهيئة العامة للسكك الحديدية، وذلك في إطار خطة التنمية الاقتصادية والاجتماعية للبلاد.

التكاليف
 التكاليف التقديرية للمشروع هي التكاليف التي تضعها الهيئة العامة للسكك الحديدية، وذلك في إطار خطة التنمية الاقتصادية والاجتماعية للبلاد.

مدير المصانع المصرية مركز القوية	مدير المصانع المصرية مركز القوية
رئيس الوحدة المحلية مركز القوية	رئيس الوحدة المحلية مركز القوية
مهندس عام الادارة العامة المصانع والمؤسسات المصرية	مهندس عام الادارة العامة المصانع والمؤسسات المصرية
مهندس عام الادارة العامة المصانع والمؤسسات المصرية	مهندس عام الادارة العامة المصانع والمؤسسات المصرية
مهندس عام الادارة العامة المصانع والمؤسسات المصرية	مهندس عام الادارة العامة المصانع والمؤسسات المصرية

مدير المصانع المصرية
مركز القوية

رئيس الوحدة المحلية
مركز القوية

مهندس عام الادارة العامة
المصانع والمؤسسات المصرية

مدير المصانع المصرية
مركز القوية

رئيس الوحدة المحلية
مركز القوية

مهندس عام الادارة العامة
المصانع والمؤسسات المصرية